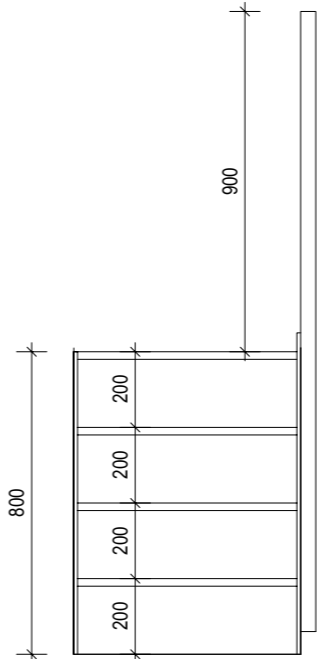
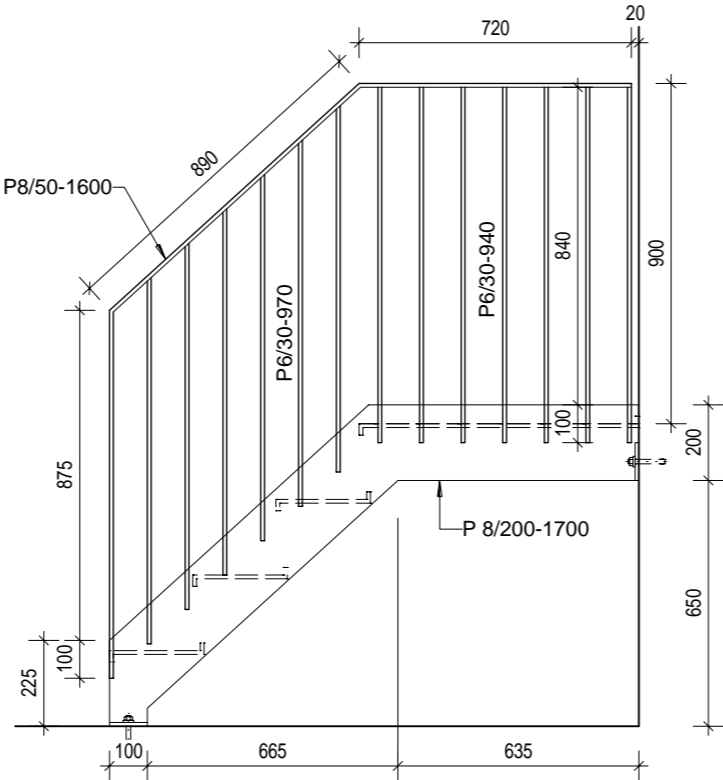
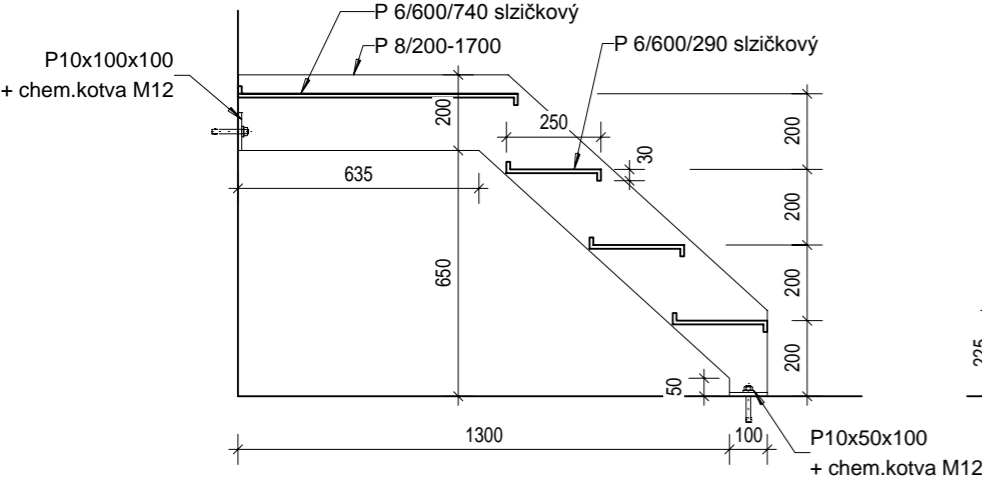


Z1 - vnitřní schodiště ( 1:20 )

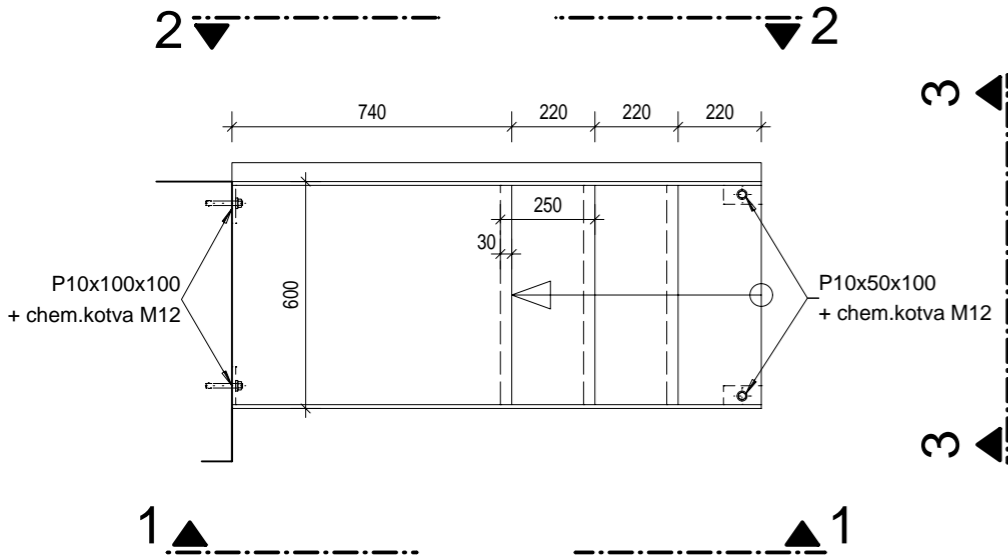
Řez 2

Řez 3

Řez 1



Půdorys



Výkaz ocel - Z1 vnitřní schody						váha v kg				poznámka
Pol.	Předmět	Průřez	d. 1 ks	ks	délka *) celkem(m *)	wáha				
1	Kot.plech P10x50x100	#10x50	100	2	0,2	4				resp. 2
2	Kot.plech P10x100x100	#10x100	100	2	0,2	8				
3	Schodnice P8/200-1700	#8x200	1700	2	3,4	12,8				4 4
4	Stupeň P6/600/290	#6x600	290	3	0,87	28,8				2 6
5	Podesta P6/600/740	#6x600	740	1	0,74	28,8				2 2
6	Sloupky P6/30-970	#6x30	970	7	6,79	1,44				1 0
7	Sloupky P6/30-940	#6x30	940	7	6,58	1,44				1 0
8	Madlo P8/50-1600	#8x50	1600	1	1,6	3,2				6
	Chem.kotva M12			4						
Přirážka na drobný materiál a svary										1 3 10,7%
CELKEM (snáška)							1	3	4	kg

Povrchová úprava  
Nátěr pro třídu prostředí C1, životnost 15let  
Příprava povrchu Sa 2 1/2

Projektant:	Ing. Věroslav Vopat		Vedoucí zakázky:		Ing. Jan Dušek		
DPT	Objednatel:	Střední škola stravování a služeb Karlovy Vary			Zakázka č.:	2023/55	
	Zakázka:	SPRAVEDLIVÁ TRANSFORMACE – projekt Odborné učebny GASTRO			Stupeň:	RDS	
					Datum:	15.12.2023	
					Měřítko:	1:20	
projekty	Dokumentace/část:	Realizační projektová dokumentace			Formát:	A3/2	
	Z1 - vnitřní schodiště					14	